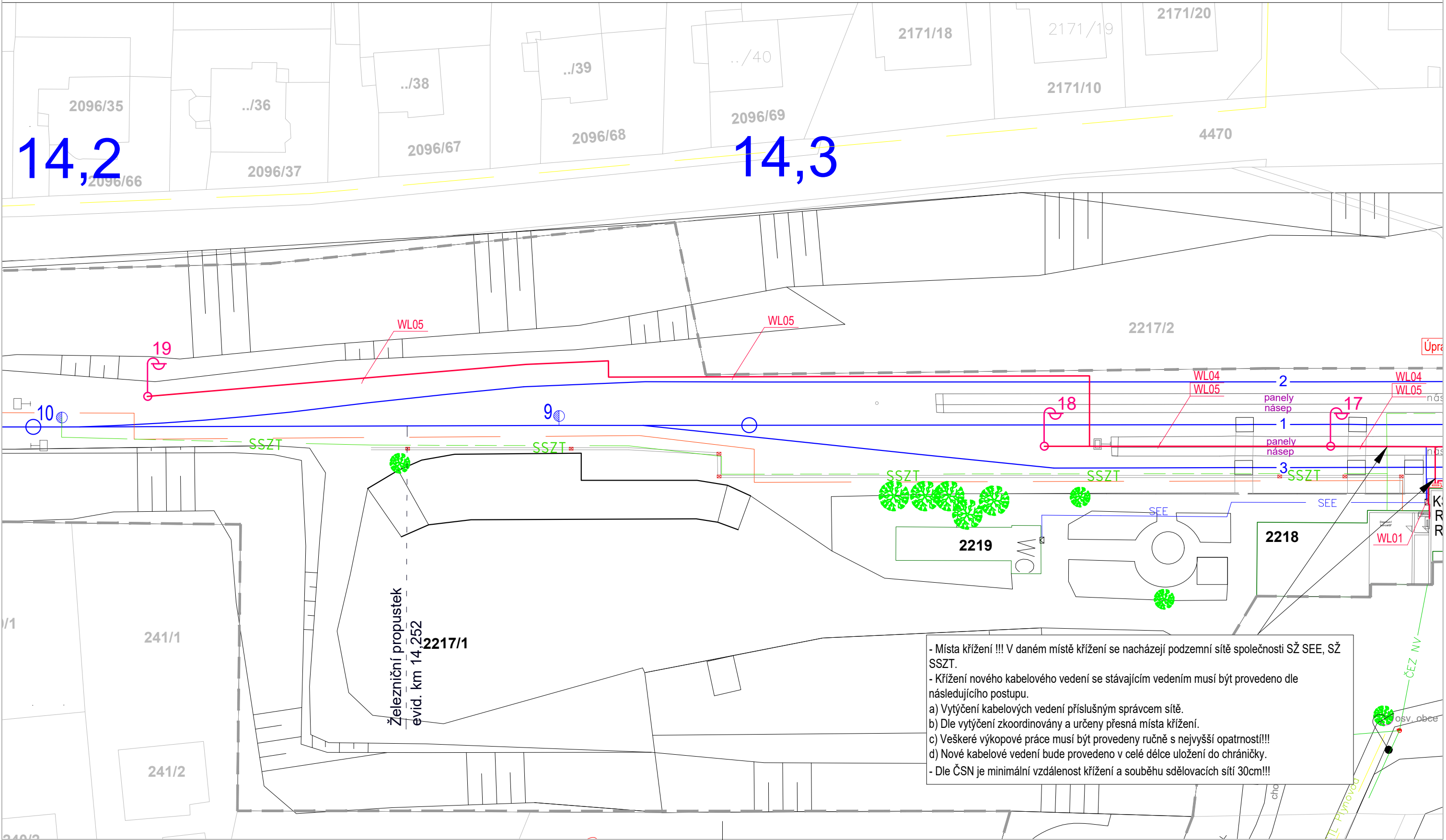


SO 01 - OPRAVA OSVĚTLENÍ V dD3 HLUČÍN
TRAŤ "OPAVA VÝCHOD - HLUČÍN"
SITUACE - ČÁST 1
M 1:500

- LEGENDA: STÁVAJÍCÍ SÍŤ:
- HRANICE PARCEL KATASTRU NEMOVITOSTÍ
 - JŽM PODKLAD HRANICE POZEMKŮ SŽ
 - NADZ. VEDENÍ ČEZ
 - PODZ. VEDENÍ SŽ TÚDC
 - ZEMNÍ VEDENÍ SŽ SEE PODZEMNÍ
 - PODZ. VEDENÍ SŽ SSZT

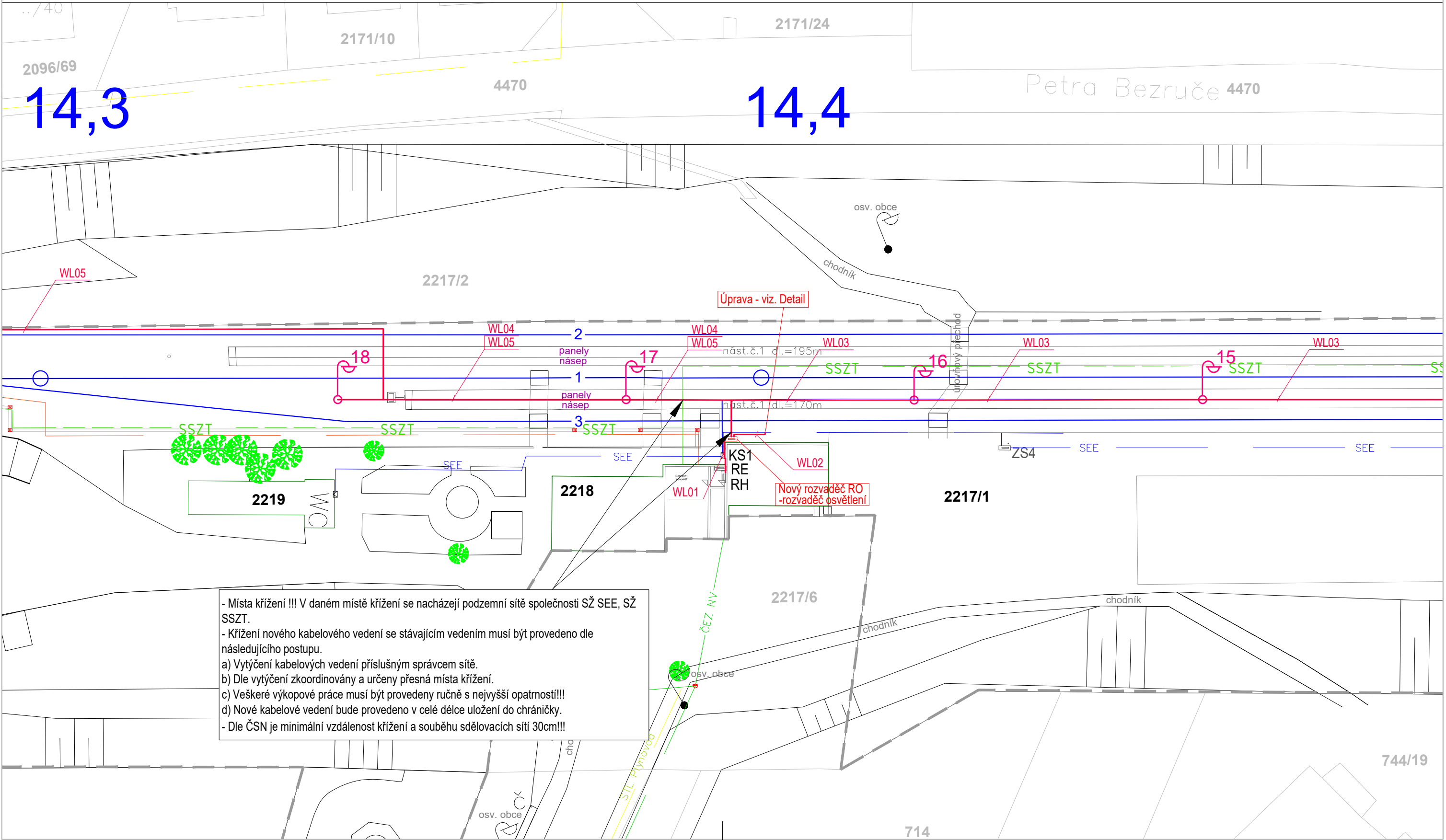


- Místa křížení !!! V daném místě křížení se nacházejí podzemní sítě společnosti SŽ SEE, SŽ SSZT.
- Křížení nového kabelového vedení se stávajícím vedením musí být provedeno dle následujícího postupu.
a) Vytýčení kabelových vedení příslušným správcem sítě.
b) Dle vytýčení zkoordinovány a určeny přesná místa křížení.
c) Veškeré výkopové práce musí být provedeny ručně s nejvyšší opatrností!!!
d) Nové kabelové vedení bude provedeno v celé délce uložení do chráničky.
- Dle ČSN je minimální vzdálenost křížení a souběhu sdělovacích sítí 30cm!!!

SO 01 - OPRAVA OSVĚTLENÍ V dD3 HLUČÍN
TRAŤ "OPAVA VÝCHOD - HLUČÍN"
SITUACE - ČÁST 2
M 1:500

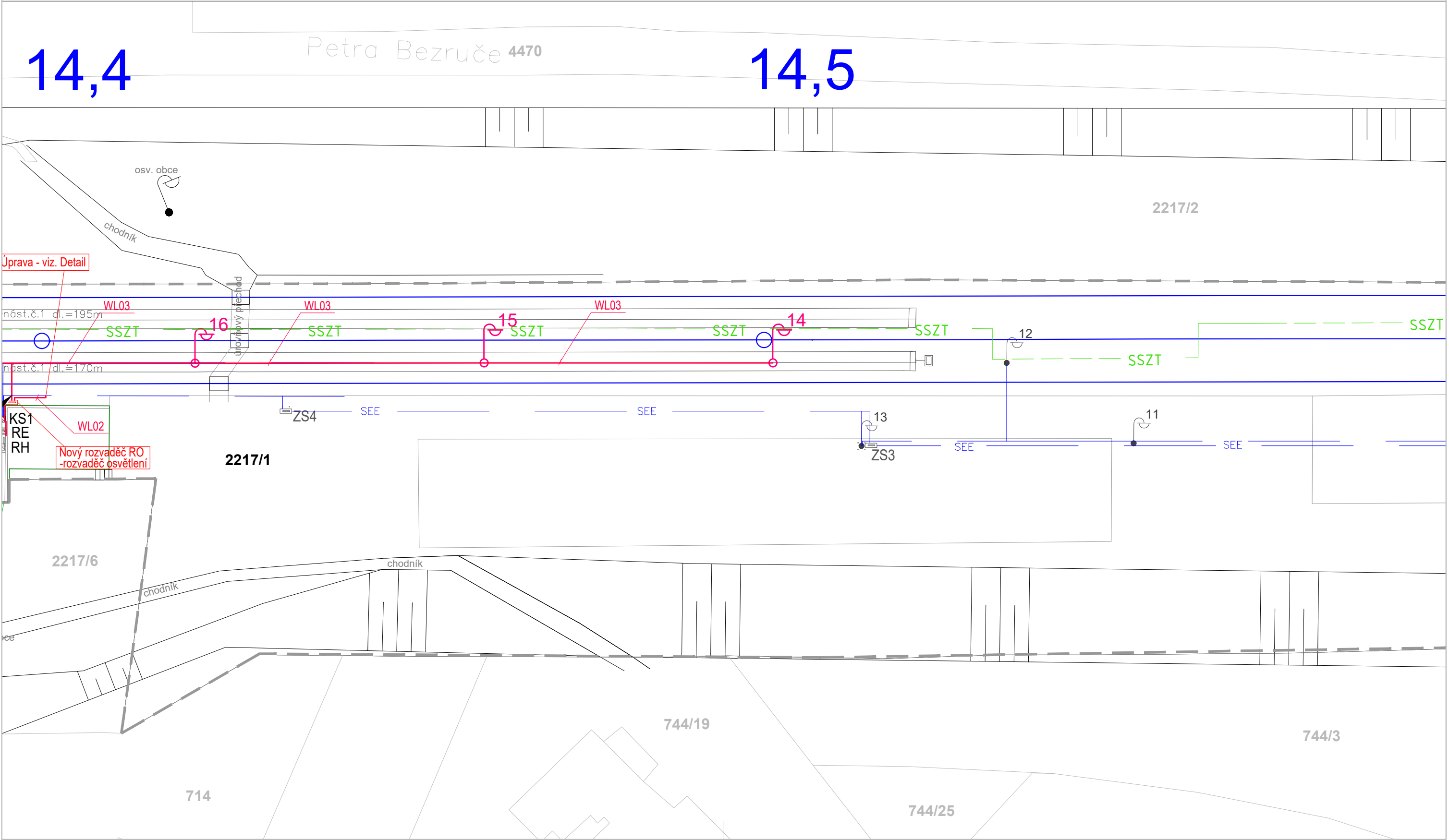
LEGENDA: STÁVAJÍCÍ SÍŤ:

—	HRANICE PARCEL KATASTRU NEMOVITOSTÍ
---	JŽM PODKLAD HRANICE POZEMKŮ SŽ
— ČEZ NV	NADZ. VEDENÍ ČEZ
---	PODZ. VEDENÍ SŽ TÚDC
— SEE	ZEMNÍ VEDENÍ SŽ SEE PODZEMNÍ
— SSZT	PODZ. VEDENÍ SŽ SSZT



SO 01 - OPRAVA OSVĚTLENÍ V dD3 HLUČÍN
TRAŤ "OPAVA VÝCHOD - HLUČÍN"
SITUACE - ČÁST 3
M 1:500

- LEGENDA: STÁVAJÍCÍ SÍŤ:
- HRANICE PARCEL KATASTRU NEMOVITOSTÍ
 - JŽM PODKLAD HRANICE POZEMKŮ SŽ
 - NADZ. VEDENÍ ČEZ
 - PODZ. VEDENÍ SŽ TÚDC
 - ZEMNÍ VEDENÍ SŽ SEE PODZEMNÍ
 - PODZ. VEDENÍ SŽ SSZT



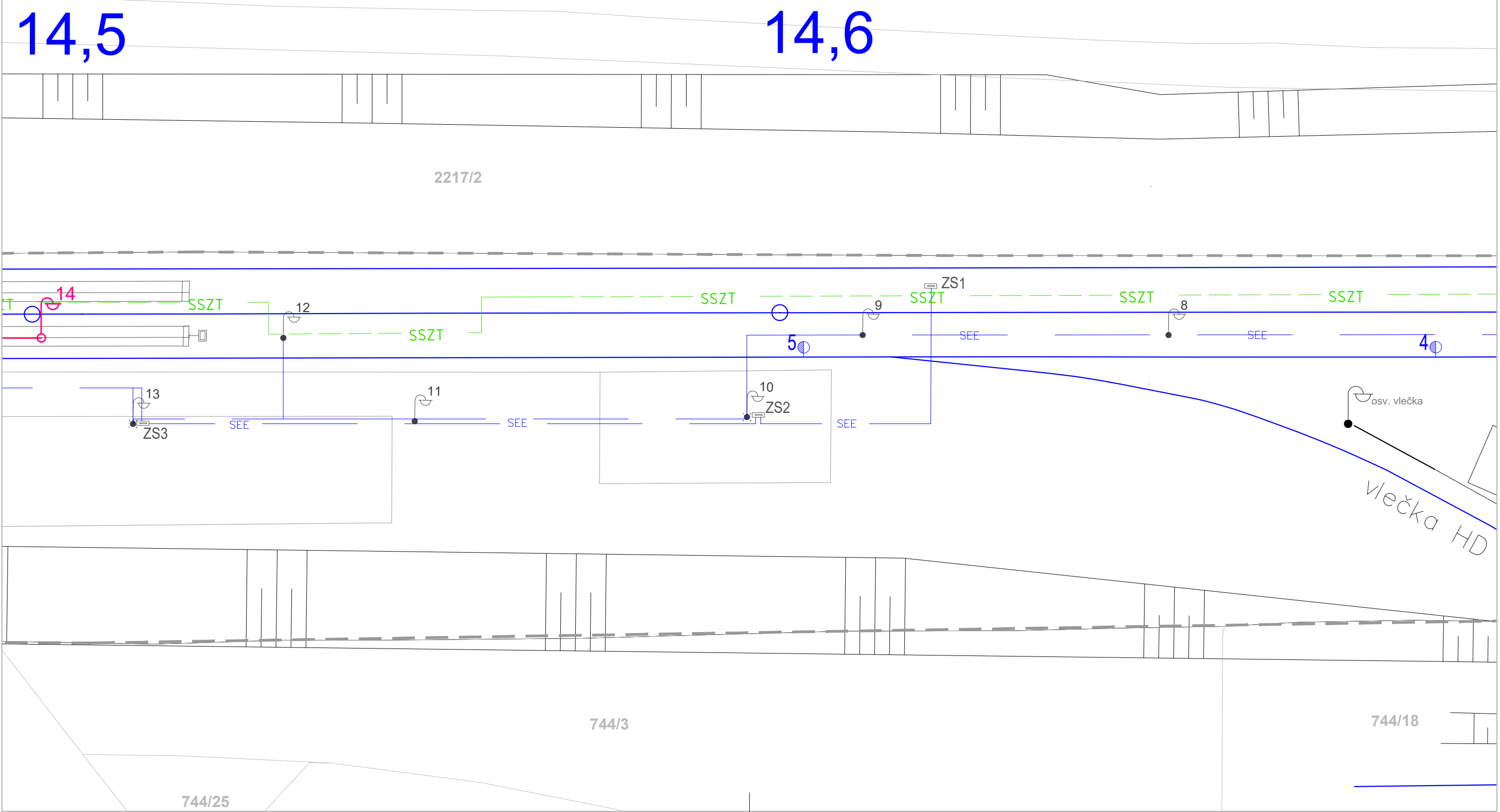
SO 01 - OPRAVA OSVĚTLENÍ V dD3 HLUČÍN

TRAŤ "OPAVA VÝCHOD - HLUČÍN"

SITUACE - ČÁST 4

M 1:500

- LEGENDA: STÁVAJÍCÍ SÍŤ:
- HRANICE PARCEL KATASTRU NEMOVITOSTÍ
 - JŽM PODKLAD HRANICE POZEMKŮ SŽ
 - NADZ. VEDENÍ ČEZ
 - PODZ. VEDENÍ SŽ TÚDC
 - ZEMNÍ VEDENÍ SŽ SEE PODZEMNÍ
 - PODZ. VEDENÍ SŽ SSZT



SO 01 - OPRAVA OSVĚTLENÍ V dD3 HLUČÍN
TRAŤ "OPAVA VÝCHOD - HLUČÍN"
SITUACE - ČÁST 5
M 1:500

- LEGENDA: STÁVAJÍCÍ SÍŤ:
- HRANICE PARCEL KATASTRU NEMOVITOSTÍ
 - JŽM PODKLAD HRANICE POZEMKŮ SŽ
 - ČEZ NV NADZ. VEDENÍ ČEZ
 - PODZ. VEDENÍ SŽ TÚDC
 - SEE ZEMNÍ VEDENÍ SŽ SEE PODZEMNÍ
 - SSZT PODZ. VEDENÍ SŽ SSZT

